



LA SALUTE DEL BAMBINO ADOTTATO

Problemi reali o eccesso di medicalizzazione ?

DOTT. GIORGIO ZAVARISE

Divisione di Pediatria Ospedale Sacro Cuore
Negrar Verona

IL BAMBINO "ADOTTATO"

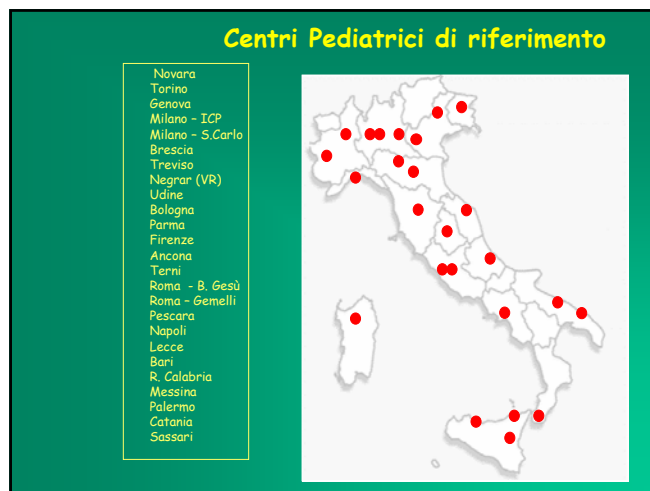
- DAL 1996 ad oggi 20.000 adozioni in Italia
- Attenzioni diverse (special needs)
- Approccio multidisciplinare
- Genitori "selezionati" , molto attenti
- Necessita' di preparazione maggiore e piu' attenta da parte degli operatori sanitari ed assistenziali
- Nuove associazioni e nuove leggi

Il bambino adottato da un punto di vista sanitario

- Background assente, scarso o inattendibile
- Special care needs (definizione AAP 1999)
- Ha bisogno quindi di attenzioni (**care**) particolari
- E' UN BAMBINO DI VETRO

ALL'ARRIVO :

- Non iniziare immediatamente ad eseguire check up medici eccetto "urgenze"
- Intervalli tra 15 gg e 2 mesi (meglio 3)
- Evitare di "frammentare" il bambino
- Il prelievo e il medico sono un trauma notevole per tutti i bambini
- "Ritorno all'Istituto"



- PROTOCOLLO DIAGNOSTICO-ASSISTENZIALE PER I BAMBINI ADOTTATI ALL' ESTERO, APPLICATO IN ITALIA DA TUTTI I SERVIZI PEDIATRICI DI RIFERIMENTO**
- Anamnesi
 - Valutazione stato nutrizionale e auxologico
 - Presenza malattie in atto
 - Stato vaccinale
 - Screening udito e vista
 - Valutazione neurologica e morfologica
 - Valutazione età reale e biologica

Si è pensato per molto tempo che il concetto di "salute" fosse ben definito dall'espressione "assenza di malattie", "star bene", cioè non essere malati. Oggi ci si è resi conto che la salute non può esaurirsi semplicemente nell'assenza di malattie e la stessa Organizzazione Mondiale della Sanità (OMS) ha sentito il dovere di definire la salute come "la realizzazione per tutte le donne e gli uomini di tutte le proprie potenzialità fisiche, psichiche e culturali "

PROTOCOLLO DIAGNOSTICO-ASSISTENZIALE PER I BAMBINI ADOTTATI ALL' ESTERO, APPLICATO IN ITALIA DA TUTTI I SERVIZI PEDIATRICI DI RIFERIMENTO

- **Indagini di laboratorio:** Emocromo con formula Glicemia, Creatininemia, PCR, Fosfatasi Alcalina, Protidogramma, Ig frazionate, IgE, ALT, AST, Ferritina, Sideremia, Transferrina, sierologia per HBV, HCV, LUE, HIV, esame urine e parassitologico feci (su tre campioni), Mantoux (QUANTIFERON)
- **In considerazione della provenienza:** TSH, FT4 (Ucraina, Bielorussia); Atc anti-Cisticerco (Africa, America Latina, India) e Toxocara (Africa, America Latina, Est Europa, India)
- **Indagini di approfondimento diagnostico:** Rx torace (se Mantoux positiva), Dosaggio G6PDH, elettroforesi Hb
- **Visite specialistiche:** valutazione NPI tutti i bambini. Altre visite specialistiche se necessario

MEMENTO

- Interpretare i dati anamnestici cum grano salis
- Attenzione tuttavia all'inerzia (ignavia) medica (protocolli stranieri + invasivi)
- Salvaguardare salute del bambino anche psicologica e la salute pubblica



Obiettivi del lavoro "in rete" dei Servizi Pediatrici di riferimento per le Adozioni Internazionali

- Uniformare le modalità operative
- Usufruire di tecnologie diagnostiche avanzate, in uso solo nei laboratori di alcuni centri, per la diagnosi di malattie rare (es. cisticercosi)
- Condurre studi multicentrici, di interesse medico e psicologico, su casistiche di bambini adottati all'estero
- Promuovere la "cultura dell'adozione" tramite convegni, congressi e corsi di perfezionamento,
- Effettuare incontri periodici tra i responsabili dei servizi per confronto, verifica ed elaborazione di progetti.

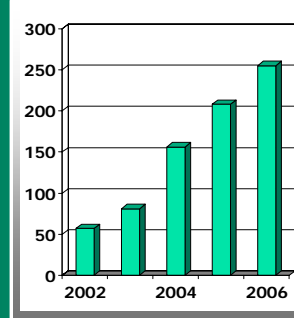
Adami Lami MI 2005

Il Centro per la Salute del Bambino Adottato di Negrar

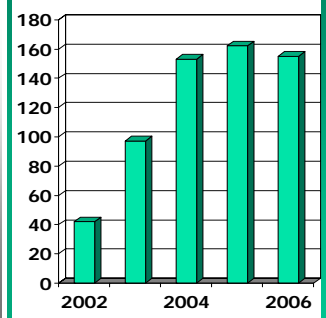


ATTIVITA' DEL CENTRO 2002-2006

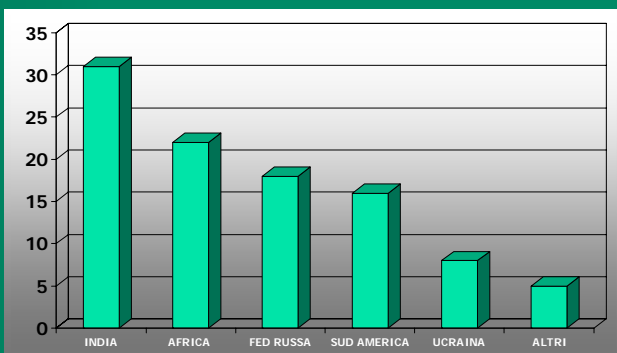
VISITE AMBULATORIALI



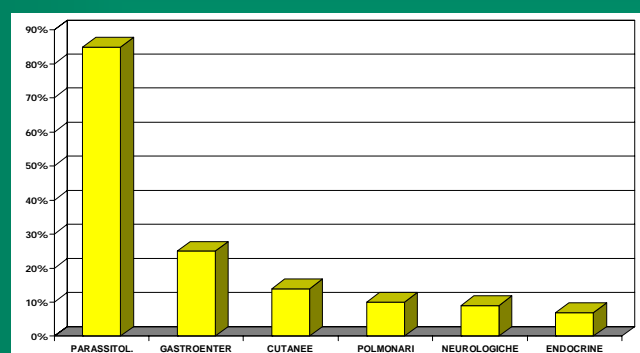
RICOVERI

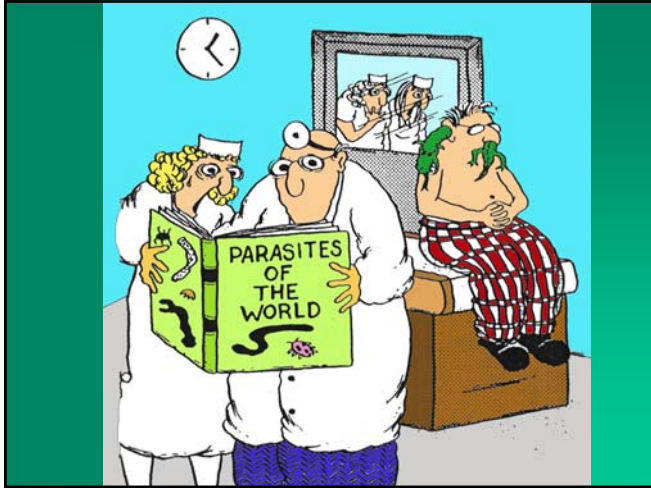


PROVENIENZA DEI BAMBINI ADOTTATI AFFERENTI AL CENTRO DI NEGRAR 2002 - 2006



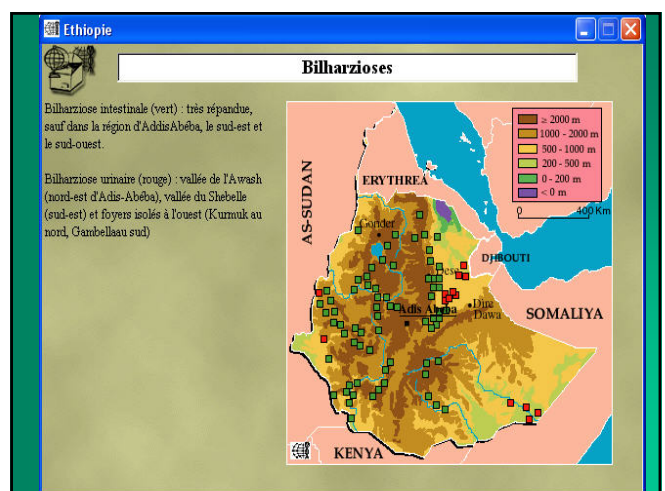
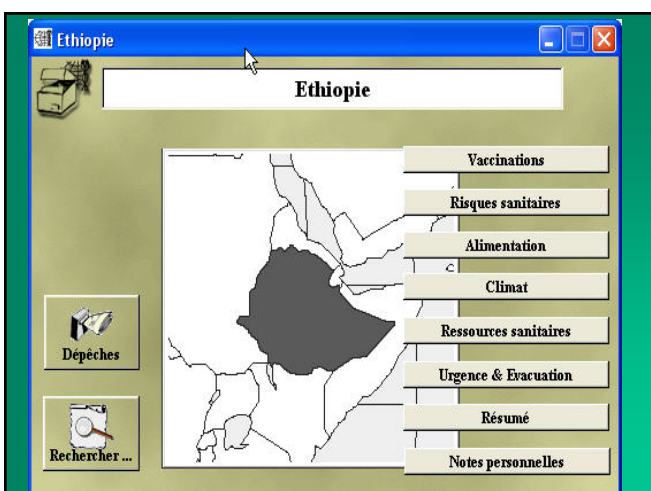
PRINCIPALI PATOLOGIE RICONTRATE 2002-2006



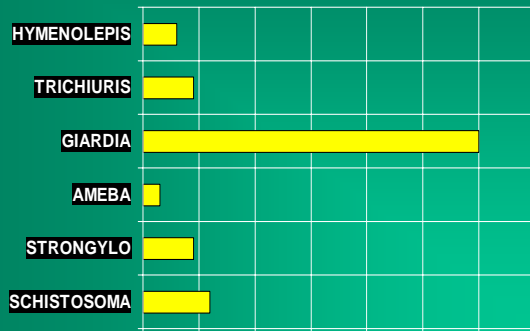


A tal proposito.....

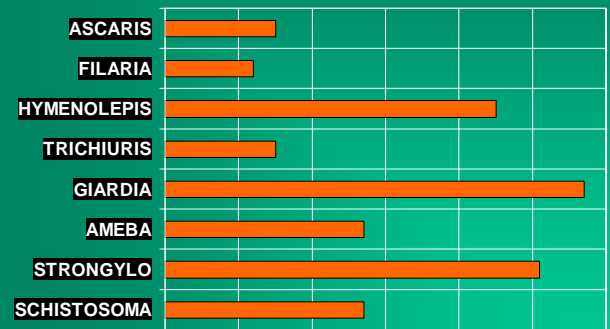
- Ricerca parassitologica meglio su 5 campioni
 - Lontana da terapie per os (specie antibiotici)
 - A giorni alterni
 - Ripetere x 2 dopo la cura (almeno 6 mesi)
- Ricerca antigene Giardia (sensibilità' elevatissima)
- Sierologia specifica a seconda dell'area di provenienza (software Edisan e Kabisa)



Casistica bambini EST EUROPEO



Casistica bambini altri paesi



Caso Clinico 2

- L.L. Bambina indiana di 22 mesi, adottata, proveniente dalla zona di Bombay .
- In Italia da 1 mese.
- Scarso appetito e accrescimento
- Peso ed altezza < 3°
- Prurito di ndd.
- E.O. ndp
- *Accertamenti*
 - GB 30.980 (E: 25.6 %)
 - Hb 8.9 Ht 30

Altri esami

- Esame parassitologico delle feci: positivo per **Giardia** ed **Hymenolepis nana**
- Ac anti-Strongyloides: 320 (0-19).
- Ac Anti-Schistosoma : 20 (0-9).
- Ac anti-Ameba: 100 (0-100).
- Ac anti cisticercosi: 0.51 (positivo)

DECORSO E TERAPIA

- In terapia iniziale con Niclosamide e Tinidazolo ben tollerato
- Coproparassitologico dopo 2 mesi: presenza di larve di **Strongyloides stercoralis**
- Coltura Strongyloides positiva
- Ac anti cisticercosi: 0,17
- Terapia con Tiabendazolo (Mintezol) per 3 gg
- Dopo 6 mesi
 - Coproparassitologico: negativo x 2
 - Ac anti schistosoma : 20
 - Hb : 10,5 GB 8700 (Eosinofili: 4%)
 - STA BENE



Sabato 12 Maggio 2007
 Sala Congressi "Tr. F. Perini"
 Ospedale "Santa Lucrezia - San Calisto"
 Reggio Emilia

IL BAMBINO ADOTTATO

PRESENTAZIONE

Esame fisico di recente adozione da parte di una coppia di genitori italiani. Il bambino non ha mai avuto problemi fisici e psichici. Ha un'età cronologica di 10 anni e un'età anagrafica di 12 anni. È stato adottato da una coppia italiana di genitori.

PRECURSORI

• 1.001. Esame fisico di recente adozione da parte di una coppia di genitori italiani. Il bambino non ha mai avuto problemi fisici e psichici. Ha un'età cronologica di 10 anni e un'età anagrafica di 12 anni. È stato adottato da una coppia italiana di genitori.

INFERNO

• 1.002. Esame fisico di recente adozione da parte di una coppia di genitori italiani. Il bambino non ha mai avuto problemi fisici e psichici. Ha un'età cronologica di 10 anni e un'età anagrafica di 12 anni. È stato adottato da una coppia italiana di genitori.

INFERNO

• 1.003. Esame fisico di recente adozione da parte di una coppia di genitori italiani. Il bambino non ha mai avuto problemi fisici e psichici. Ha un'età cronologica di 10 anni e un'età anagrafica di 12 anni. È stato adottato da una coppia italiana di genitori.

INFERNO

• 1.004. Esame fisico di recente adozione da parte di una coppia di genitori italiani. Il bambino non ha mai avuto problemi fisici e psichici. Ha un'età cronologica di 10 anni e un'età anagrafica di 12 anni. È stato adottato da una coppia italiana di genitori.

INFERNO

• 1.005. Esame fisico di recente adozione da parte di una coppia di genitori italiani. Il bambino non ha mai avuto problemi fisici e psichici. Ha un'età cronologica di 10 anni e un'età anagrafica di 12 anni. È stato adottato da una coppia italiana di genitori.

INFERNO

• 1.006. Esame fisico di recente adozione da parte di una coppia di genitori italiani. Il bambino non ha mai avuto problemi fisici e psichici. Ha un'età cronologica di 10 anni e un'età anagrafica di 12 anni. È stato adottato da una coppia italiana di genitori.

INFERNO

• 1.007. Esame fisico di recente adozione da parte di una coppia di genitori italiani. Il bambino non ha mai avuto problemi fisici e psichici. Ha un'età cronologica di 10 anni e un'età anagrafica di 12 anni. È stato adottato da una coppia italiana di genitori.

INFERNO

• 1.008. Esame fisico di recente adozione da parte di una coppia di genitori italiani. Il bambino non ha mai avuto problemi fisici e psichici. Ha un'età cronologica di 10 anni e un'età anagrafica di 12 anni. È stato adottato da una coppia italiana di genitori.

INFERNO

• 1.009. Esame fisico di recente adozione da parte di una coppia di genitori italiani. Il bambino non ha mai avuto problemi fisici e psichici. Ha un'età cronologica di 10 anni e un'età anagrafica di 12 anni. È stato adottato da una coppia italiana di genitori.

INFERNO

• 1.010. Esame fisico di recente adozione da parte di una coppia di genitori italiani. Il bambino non ha mai avuto problemi fisici e psichici. Ha un'età cronologica di 10 anni e un'età anagrafica di 12 anni. È stato adottato da una coppia italiana di genitori.

QUALORA SERVISSE:

- www.tropicalped.org
- www.saluteadozioni.it
- www.tropicalmed.org
- www.glnbi.org

giorgio.zavarise@sacrocuore.it